



ROSCOFF
CÔTE DES SABLES
ENCLOS PAROISSIAUX

Restaurants - Loisirs - Hébergements



2024



WWW.ROSCOFF-TOURISME.COM

CLÉDER / ÎLE DE BATZ / PAYS DE LANDIVISIAU / PLOUESCAT / ROSCOFF / SAINT-POL-DE-LÉON

PARTENARIATS



L'OFFICE DE TOURISME

ROSCOFF, CÔTE DES SABLES, ENCLOS PAROISSIAUX

NOTRE ORGANISATION

2 COMMUNAUTÉS DE
COMMUNES ET 33 COMMUNES



NOS ACCUEILS

6 LIEUX D'ACCUEIL
PERMANENTS OU SAISONNIERS



NOS COLLABORATEURS

17 COLLABORATEURS
+ 8 SAISONNIERS



NOS PARTENAIRES

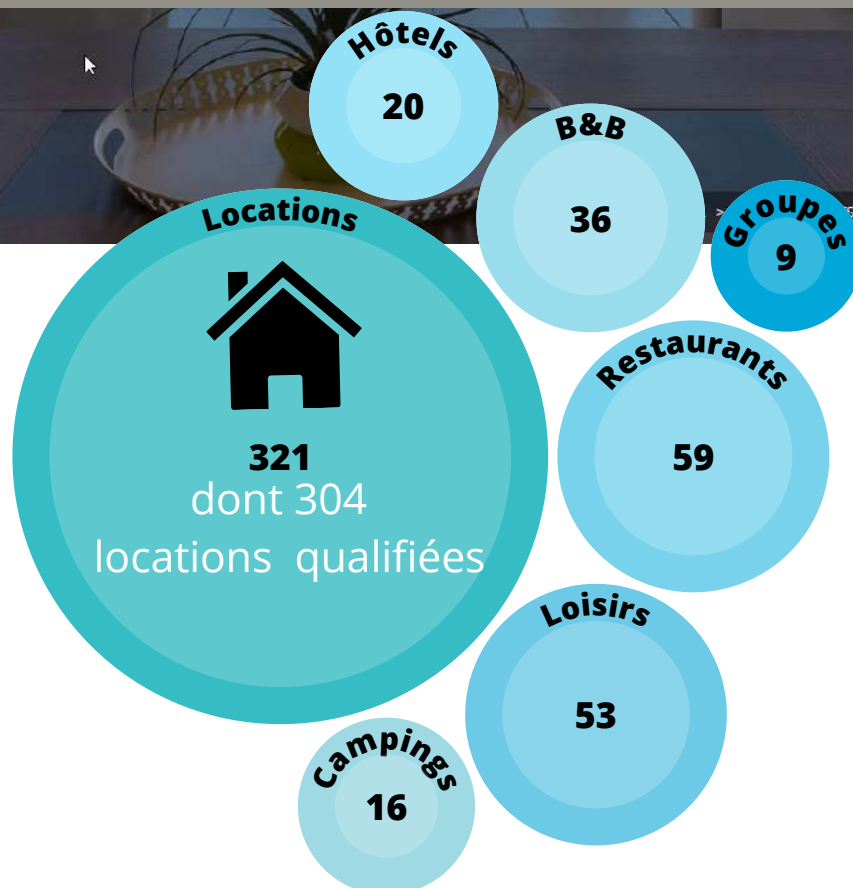
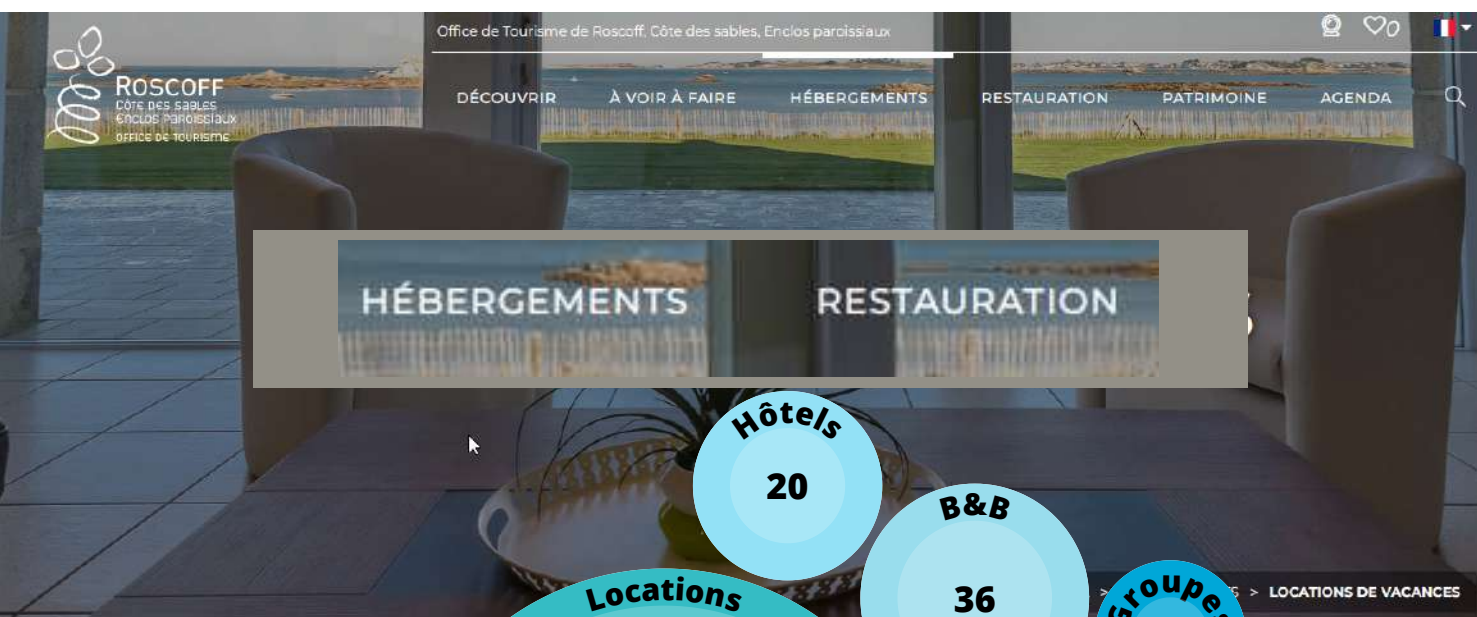
+ 800 PARTENAIRES EN 2023



VOTRE PARTENARIAT

Pourquoi être partenaire en 2024 ?

- **Participer à l'attractivité de la commune** et du territoire
- **Reconnaître l'importance de mon office de tourisme** pour faire valoir les richesses de la destination
- **Être solidaire** des actions de communication de mon office de tourisme
- **Bénéficier de la vitrine et des brochures touristiques** en nombre pour mise à disposition de mes clients
- **Profiter de la communication et des relations presse** via l'office de tourisme et ses réseaux (Sensation Bretagne, OTB...)
- **Être ambassadeur de la destination**
- **Prendre le parti d'une cohésion territoriale** en ralliant un Office de Tourisme ayant obtenu la marque "Qualité Tourisme" (*renouvelée en 2023*). Un gage de confiance et de qualité de service et de prestations pour les professionnels et les visiteurs.



En **2023** nous comptons au sein de nos partenaires :



NOTRE OFFRE

= PACK COMMUNICATION HÉBERGEURS

- 1. Communication sur le web :**
 - Rubrique hébergements , page dédiée comprenant la présentation du bien locatif ou de l'établissement, la géolocalisation, une galerie photos* et 1 vidéo* (hébergée sur YouTube uniquement)
 - Rubrique "Brochures" en téléchargement
 - Votre **espace pro hébergeurs*** pour gérer vos calendriers, vos promotions, votre mot du propriétaire...
- 2. Print** pour transmission au guichet et expédition à la demande **dans un contexte durable pour les hébergements.**
- 3. Affichage quotidien** des disponibilités en haute saison pour les hôtels et chambres d'hôtes
- 4. Dépôt de vos cartes de visite** dans votre accueil touristique de référence.



+ de 450 000 sessions / an



Espace pro hébergeurs*



*locations de vacances et chambres d'hôtes



Mois	1	2	3	4	5	6	7	8	9	10	11	12
Jan	Vert	Vert	Vert	Vert	Vert	Vert	Vert	Vert	Vert	Vert	Vert	Vert
Fév	Vert	Vert	Vert	Vert	Vert	Vert	Vert	Vert	Vert	Vert	Vert	Vert
Mars	Vert	Vert	Vert	Vert	Vert	Vert	Vert	Vert	Vert	Vert	Vert	Vert
Avr	Vert	Vert	Vert	Vert	Vert	Vert	Vert	Vert	Vert	Vert	Vert	Vert
Mai	Vert	Vert	Vert	Vert	Vert	Vert	Vert	Vert	Vert	Vert	Vert	Vert
Jun	Vert	Vert	Vert	Vert	Vert	Vert	Vert	Vert	Vert	Vert	Vert	Vert
Juil	Vert	Vert	Vert	Vert	Vert	Vert	Vert	Vert	Vert	Vert	Vert	Vert
Août	Vert	Vert	Vert	Vert	Vert	Vert	Vert	Vert	Vert	Vert	Vert	Vert
Sept	Vert	Vert	Vert	Vert	Vert	Vert	Vert	Vert	Vert	Vert	Vert	Vert
Oct	Vert	Vert	Vert	Vert	Vert	Vert	Vert	Vert	Vert	Vert	Vert	Vert
Nov	Vert	Vert	Vert	Vert	Vert	Vert	Vert	Vert	Vert	Vert	Vert	Vert
Déc	Vert	Vert	Vert	Vert	Vert	Vert	Vert	Vert	Vert	Vert	Vert	Vert

= DES SERVICES EN +

- 1. Accompagnement** dans vos démarches de qualification (locations et chambres)
- 2. Mise à disposition** de notre documentation touristique
3. Ateliers de **formations, réunions petits déjeuners, éductours...**
- 4. Transmission** régulière d'informations touristiques

= DES OFFRES À LA CARTE

Des propositions de tarifs réduits ou négociés sur plusieurs prestations. Offres susceptibles d'évolution chaque année en fonction de vos besoins.



= DES AVANTAGES RIEN QUE POUR VOUS

Parce que vous êtes ambassadeurs de territoire, nous avons négocié pour vous des gratitudes auprès de quelques équipements de loisirs du département

= **Passeport Loisirs**



NOTRE OFFRE

= PACK COMMUNICATION RESTAURANTS

1. Communication sur le web :

- Rubrique restauration, page dédiée comprenant la présentation de l'établissement, la géolocalisation, une galerie photos* et 1 vidéo* (hébergée sur YouTube uniquement)
- Rubrique "Brochures" en téléchargement

2. Une page ou 1/2 page dans l'édition du Carnet Gourmand (tirage : 10 000 ex) + parution de vos informations dans la fiche mensuelle "Infos restos"

3. Diffusion de vos informations mensuelles (ouvertures, congés...) sur la fiche "Infos restos" disponible sur nos présentoirs

4. Dépôt de vos cartes de visite dans votre accueil touristique de référence.



Infos Restos	
AOUT / CÔTE DES SABLES	
Alfred Guennad Rue Paul Deshayes, avenue de la République 90 100 01 00 02 99 50 01 00	Restaurateur gérant Sur 3 étages, cuisine, grande salle, terrasse, bar, salle de cuisine, 40 personnes de 12h à 20h
Le Pêcheur Rue de la République 90 100 01 00 02 99 50 01 00	Restaurateur gérant Sur 3 étages, cuisine, grande salle, terrasse, bar, salle de cuisine, 40 personnes de 12h à 20h
Le Pêcheur Rue de la République 90 100 01 00 02 99 50 01 00	Restaurateur gérant Sur 3 étages, cuisine, grande salle, terrasse, bar, salle de cuisine, 40 personnes de 12h à 20h
Le Pêcheur Rue de la République 90 100 01 00 02 99 50 01 00	Restaurateur gérant Sur 3 étages, cuisine, grande salle, terrasse, bar, salle de cuisine, 40 personnes de 12h à 20h



= PACK COMMUNICATION LOISIRS

1. Communication sur le web :

- Rubrique selon type d'activité, page dédiée comprenant la présentation de la prestation, la géolocalisation, une galerie photos*, 1 vidéo* (hébergée sur YouTube uniquement)
- Rubrique "Brochures" en téléchargement

2. Parution dans le guide "Découvertes"

- **version française** : 12 000 exemplaires
- **version anglaise** : 2 000 exemplaires
- **version allemande** : 2 000 exemplaires

3. Diffusion de vos informations mensuelles (ouverture, congés, événements spéciaux...) sur la fiche "A voir, à faire" disponible sur nos présentoirs

4. Dépôt de vos flyers/brochures dans les 6 accueils touristiques de l'OTL (selon conditions règles concurrence).



À voir à faire	
SEPTEMBRE	
Mardi	10h00 - 12h00 : 13h00 - 15h00 : 16h00 - 18h00 : 19h00 - 21h00 :
Mercredi	10h00 - 12h00 : 13h00 - 15h00 : 16h00 - 18h00 : 19h00 - 21h00 :
Jeudi	10h00 - 12h00 : 13h00 - 15h00 : 16h00 - 18h00 : 19h00 - 21h00 :
Vendredi	10h00 - 12h00 : 13h00 - 15h00 : 16h00 - 18h00 : 19h00 - 21h00 :
Samedi	10h00 - 12h00 : 13h00 - 15h00 : 16h00 - 18h00 : 19h00 - 21h00 :
Dimanche	10h00 - 12h00 : 13h00 - 15h00 : 16h00 - 18h00 : 19h00 - 21h00 :

TARIFS 2024

Les tarifs ci-après sont indiqués en **TTC**.

Majoration de **35 %** pour les hébergements et restaurants hors territoire de l'office de tourisme

LOCATIONS DE VACANCES

	Locations qualifiées	Autres Meublés
2 à 4 pers	100 €	140 €
5 pers et +	125 €	155 €



- Visite obligatoire pour les locations non qualifiées tous les 3 ans (50 € la visite/ Réduction de 50% à partir du 2ème bien locatif)

CHAMBRES D'HÔTES / INSOLITES

Base forfaitaire 1 chambre	75 €
Par chambre supplémentaire	15 €



- Visite obligatoire pour les chambres d'hôtes et insolites non qualifié(e)s tous les 3 ans (50 € la visite/ Réduction de 50% à partir du 2ème bien locatif)

Remise de 15 %

sur le coût du partenariat à compter du 2ème hébergement référencé (location et/ou chambre)

HÔTELS

Base forfaitaire **75,00 €**

- + nombre de chambres
- X prix selon catégorie

Non classé	
1 étoile	9,10 €
2 étoiles	10,60 €
3 étoiles	12,10 €
4 étoiles	12,60 €
5 étoiles	13,10 €



Seuil minimum = 135,00 €

CAMPINGS

Base forfaitaire **65,00 €**

- + nombre d'emplacements
- X prix selon catégorie

0 étoile	1,10 €
1 étoile	1,25 €
2 étoiles	1,45 €
3 étoiles	1,75 €
4 étoiles	1,85 €
5 étoiles	2,10 €

HÉBERGEMENTS COLLECTIFS

Gîtes de groupes, gîte d'étape et auberge de jeunesse	135,00 €
Résidences, village vacances jusqu'à 50 hébergements	310,00 €
Résidences, village vacances de + 50 hébergements	650,00 €

RESTAURANTS

1/2 page	135,00 €
1 page	260,00 €



- *Remise pour les hébergements partenaires :
- **20 €** sur la 1/2 page
- **55 €** sur la page complète

ÉQUIPEMENTS DE LOISIRS

1/8 page	110,00 €
1/4 page	200,00 €
1/2 page	360,00 €
3/4 page	500,00 €
1 page	800,00 €

4ème de couverture
du Guide Loisirs



1 500,00 €

Cette option vous intéresse, rapprochez vous de votre accueil touristique de référence.

WEB SANS PAPIER

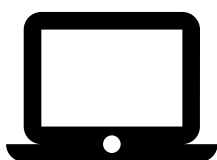
Une réduction de **25 %** applicable sur les tarifs énoncés ci-après est accordée pour le "web sans papier".

Cette offre n'est valable qu'après édition des guides restaurants et découvertes.

RESTAURANTS =

Base forfaitaire

135,00 €



1 encart web

Le forfait comprend :



LOISIRS =

Base forfaitaire

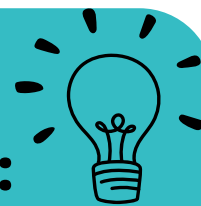
200,00 €



dépôt de vos flyers dans votre accueil de référence

INFOS PRATIQUES

Pour valider votre partenariat :



- Remplissez le formulaire en ligne
- Un titre de recettes vous sera adressé.

Règlement après réception de ce titre soit :

- directement auprès de la trésorerie de Morlaix pour le paiement en CB, chèque (libellé à l'ordre du Trésor Public) ou espèces.
- par virement sur le RIB figurant sur le titre de recettes.
- par chèque (libellé à l'ordre du Trésor Public) ou espèces à retourner avec le coupon en bas du titre de recettes.
- Tipi budget : pour le paiement en ligne par carte bancaire et prélèvement.
- chez les buralistes agréés (pour les paiements de - 300 €)

NOS ÉQUIPES VOUS ACCUEILLENT TOUTE L'ANNÉE



 Tourist Offices

 Touristinformation

À SAINT-POL-DE-LÉON

Place de l'Évêché
29250 Saint-Pol-de-Léon
00 33 (0)2 98 69 05 69
info-saintpoldeleon@roscoff-tourisme.com



SUR LA CÔTE DES SABLES (CLÉDER - PLOUESCAT)

5 rue des Halles
29430 Plouescat
00 33 (0)2 98 69 62 18
info-plouescat@roscoff-tourisme.com



SUR L'ÎLE DE BATZ

Le débarcadère
29253 Île de Batz
00 33 (0)2 98 61 75 70
info-iledebatz@roscoff-tourisme.com

À ROSCOFF

Quai d'Auxerre
29680 Roscoff
00 33 (0)2 98 61 12 13
info-roscoff@roscoff-tourisme.com



AU PAYS DE LANDIVISIAU

53 rue du Calvaire
29400 Guimiliau
00 33 (0)2 98 68 33 33
info-paysdelandivisiau@roscoff-tourisme.com

WWW.ROSCOFF-TOURISME.COM

CLÉDER / ÎLE DE BATZ / PAYS DE LANDIVISIAU / PLOUESCAT / ROSCOFF / SAINT-POL-DE-LÉON



ROSCOFF
CÔTE DES SABLES
ENCLOS PAROISSIAUX
OFFICE DE TOURISME